

Budownictwo, a wypadki. Najważniejsze zapobiegać!

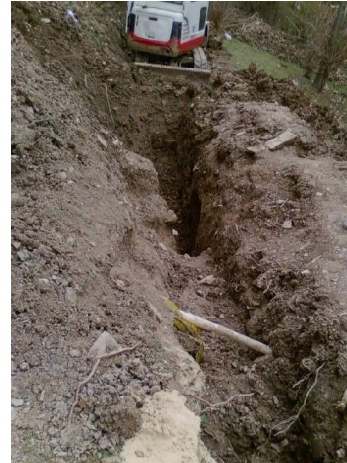
Anetta Ranosz- nadinspektor pracy, OIP-Katowice

Państwowa Inspekcja Pracy, poza wykonywaniem czynności kontrolnych i nadzorczych, zajmuje się prewencją i promocją dobrych praktyk. Działania te, w znacznej mierze, są ukierunkowane na branżę budowlaną, gdyż najwięcej nieprawidłowości, mających bezpośredni wpływ na wypadkowość odnotowuje się w budownictwie. Statystyki wskazują, iż jest to druga po górnictwie branża, w której występuje najwięcej zagrożeń wypadkowych i zawodowych, powodujących w konsekwencji wypadki śmiertelnie i ciężkie uszkodzenia ciała. Stan przestrzegania przepisów prawa pracy, w tym bezpieczeństwa i higieny pracy w budownictwie uznać należy za niezadowalający, co potwierdzają przeprowadzane kontrole. Większość kontrolowanych prac prowadzonych na wysokości lub w wykopach zagrażało bezpieczeństwu pracowników oraz osób postronnych. Z przeprowadzonych kontroli wynika, że najwięcej nieprawidłowości występuje w miejscach, gdzie roboty są realizowane przez małe podmioty gospodarcze, a te wypierają z rynku duże firmy, które wyspecjalizowały się w zarządzaniu procesem inwestycyjnym i zatrudniają podwykonawców. By obniżyć koszty inwestycji, coraz częściej zatrudnia się osoby na podstawie umów cywilnoprawnych. Ponadto pracodawcy realizujący „drobne” roboty budowlane nie dysponują odpowiednim zapleczem technicznym oraz sprzętem budowlanym, a także nie posiadają odpowiednio przygotowanej kadry technicznej sprawującej nadzór nad prowadzonymi robotami. Prowadzona przez Państwową Inspekcję Pracy kampania dotyczy głównie prac na wysokości i to zagadnienie było tematem licznych szkoleń, spotkań z wykonawcami, wydawnictw i programów prewencyjnych. Niestety, te działania nie wyeliminowały z naszych statystyk wypadków ze skutkiem śmiertelnym.

Bieżąca analiza wypadków, które zaistniały w budownictwie w pierwszym półroczu br. na terenie Śląska wykazała, iż znaczna część wypadków ciężkich i śmiertelnych miała miejsce w wykopach. Do Okręgowego Inspektoratu Pracy w Katowicach wpłynęło 8 zawiadomień o wypadkach w wykopach - 5 osób poniosło w nich śmierć! Przyczyny wypadków powielają się. Główna z nich polega na niezabezpieczeniu pionowych ścian wykopów przed osunięciem oraz tworzeniu nawisów ziemnych poprzez podebranie pionowej ściany wykopu, która często dociążona jest w klinie odłamu składowanym urobkiem.

Ignorowane są przepisy dotyczące sposobu zabezpieczania wykopów, a głównie zapis nakazujący zabezpieczanie ścian wykopów sięgających powyżej 1 metra. Potwierdzeniem tych nieprawidłowości jest wypadek, gdzie podczas prowadzonych prac związanych z wymianą odcinka kanalizacji sanitarnej doszło do przysypania w wykopie ze skutkiem śmiertelnym pracownika. Wykop w miejscu wypadku miał szerokość 40cm i głębokość

2,50m. Prace w wykopie wykonywano w miejscu, gdzie ściany wykopu były pionowe i nie umocnione, a urobek składowano bezpośrednio na krawędzi wykopu. Pracownik w pozycji kucznej sprawdzał wypoziomowanie rur, gdy nastąpiło oberwanie części pionowej ściany, która go przysypała. W wyniku doznanych obrażeń pracownik poniósł śmierć.



Aby zwiększyć poziom bezpieczeństwa pracy podczas wykonywania robót ziemnych oraz przeciwdziałać wypadkowości przeprowadzone zmasowane kontrole. Inspektorzy pracy przeprowadzili łącznie 117 kontroli, które obejmowały prace związane z wykonywaniem wykopów, prace w wykopach, także w miejscach publicznych. Wyniki kontroli wykazały, iż roboty budowlane w większości przypadków prowadzone były z rażącym naruszeniem obowiązujących przepisów. W trakcie połowy z nich stwierdzono bezpośrednie zagrożenia dla życia i zdrowia osób wykonujących prace. Nieprawidłowości najczęściej dotyczyły nieodpowiedniego wykonania wykopu o głębokości powyżej 1m, tj. o pionowych ścianach z nawisami bez zabezpieczenia ścian wykopów. Często urobek składowany był na krawędzi wykopu.

Przykładowo podczas kontroli prac związanych z wykonywaniem kanalizacji deszczowej stwierdzono, iż prowadzono prace w wykopie o głębokości około 4 m. Ściany wykopu były pionowe, a zabezpieczenie stanowiła rozpóra o wysokości 2 m usytuowana na dnie wykopu. Pozostała część ścian wykopu (nad obudową) nie była zabezpieczona.



Dostrzegając liczne zagrożenia oraz ograniczoną skuteczność działań o charakterze represyjnym podejmowane są liczne przedsięwzięcia promocyjno-informacyjne, w tym również kierowane do branży budowlanej. Prowadzone działania potwierdzają, iż duży nacisk należy wywierać na kształtowanie kultury bezpieczeństwa pracy. Niewiele osób podejmujących prace, bądź organizujących stanowiska pracy zastanawia się nad bezpiecznym wykonaniem danego zadania. W dalszym ciągu priorytetem jest czas oraz cięcie kosztów, co często uzyskuje się ograniczeniami w zakresie bezpieczeństwa i ochrony życia osób wykonujących pracę. Szanuj Życie – to motto każdego pracownika, który chce bezpiecznie doczekać emerytury i cieszyć się z życia każdego dnia. Należy pamiętać, że to od naszej postawy i zachowań zależy często życie pozostałych, którzy uczestniczą w procesie inwestycyjnym. Każdy ma wpływ na bezpieczeństwo, zarówno swoje jak i współpracowników. Szanuj Życie!