

Przegląd inwestycji kubaturowych

Ruszają prace związane z budową nowej hali sportowej w Krakowie

Z nowej hali sportowej będą korzystać nie tylko uczniowie pobliskiej podstawówki, ale także mieszkańcy Ruczaju. Do ich dyspozycji będzie pełnowymiarowe boisko (20 x 40 m) do wszystkich dyscyplin, z możliwością podziału na trzy mniejsze. Przewidziano także ok. 150 miejsc dla kibiców. W obiekcie znajdą się również sale fitness, siłownia, ścianka wspinaczkowa. Natomiast na dachu hali powstanie wielofunkcyjny taras ze strefą wypoczynku dla uczniów. Twórcą projektu jest Autorska Pracownia Projektowa Manecki. Aby hala jak najlepiej służyła uczniom, Pracownia zorganizowała konkurs, w ramach którego uczniowie przygotowali prace dotyczące tego, co powinno się znaleźć na dachu obiektu. Kilka prac wyróżniono, ale zapewne największą nagrodą jest dla nich realizacja ich pomysłów. Na dachu hali powstanie kino plenerowe, warzywniak oraz biblioteczka. „W ramach projektu zostanie też zrewitalizowany teren wokół szkoły, czyli bieżnia i boisko. Powstaną także parking, plac zabaw i siłownia na powietrzu” – poinformowała Justyna Sikorska-Grzyb, dyrektor Szkoły Podstawowej nr 151 w Krakowie. Mateusz Manecki, autor projektu, przyznaje, że uwzględnienie pomysłów dzieci było w tym projekcie bardzo ważne. „Obiekt jest tak pomyślany, aby służył uczniom, ale także mógł być wynajmowany na cele komercyjne i w ten sposób zarabiał na siebie. W tym właśnie celu obiekt może działać poza godzinami otwarcia szkoły, ponieważ ma osobne wejście dla gości” – wyjaśnił Mateusz Manecki. Budowa hali potrwa ok. trzy lata.

Źródło: Autorska Pracownia Projektowa Manecki

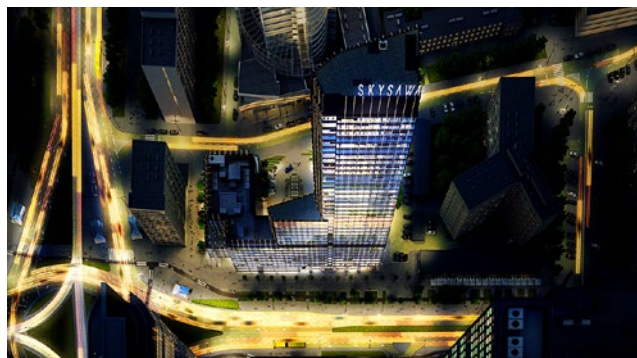


Wieża na pierwszym budynku kompleksu SKYSAWA

Pierwszy budynek warszawskiego kompleksu biurowo-handlowego SKYSAWA osiągnął swoją docelową wysokość. Inwestycja Polskiego Holdingu Nieruchomości jest realizowana przy ul. Świętokrzyskiej 36. Kompleks SKYSAWA będzie składać się z dwóch części – niższej, liczącej od czterech do dziewięciu kondygnacji naziemnych, oraz 155-metrowej wieży. Pod koniec września 2020 r. zakończono budowę żelbetowej konstrukcji budynku A kompleksu SKYSAWA. Obecnie wykonywana jest fasada budynku, a wewnątrz prowadzone są prace murowe, izolacyjne i instalacyjne. Równocześnie trwa budowa pierwszych kondygnacji naziemnych wieży (budynek B) oraz podziemnego przejścia, które połączy kompleks ze stacją metra Rondo ONZ. „SKYSAWA to jedna z najszybciej

powstających inwestycji biurowych w Warszawie. Wszystkie kondygnacje naziemne budynku A zostały wybudowane w dziewięć tygodni. Wieża SKYSAWA będzie budowana w krótszym, bo czterodniowym cyklu, dzięki zastosowaniu technologii trzonu samowznoszącego” – powiedział Dariusz Wietrzyński, członek zarządu PORR SA, generalnego wykonawcy wieżowca SKYSAWA.

Źródło: Polski Holding Nieruchomości SA



STRABAG zbuduje nową siedzibę Ambasady RP w Berlinie

Spółka STRABAG podpisała umowę na budowę pod klucz nowej siedziby Ambasady Rzeczypospolitej Polskiej w Republice Federalnej Niemiec. Reprezentacyjny gmach przy Unter den Linden zaprojektowała pracownia JEMS Architekti Sp. z o.o., a jego powierzchnia użytkowa wyniesie ponad 10 tys. m². Przewidziano budowę pięciokondygnacyjnego budynku z podziemnym garażem w miejscu, w którym do końca lat 90. XX w. mieściła się placówka dyplomatyczna Polski. Gmach starej ambasady, wzniesiony w czasach byłej NRD, miał być początkowo przebudowany. Następnie zdecydowano o jego rozbiórce i budowie nowego budynku. Ten inteligentny budynek zostanie wzniesiony zgodnie z zasadami BIM. W obiekcie znajdą się sale reprezentacyjne oraz pomieszczenia biurowe dla pracowników placówki dyplomatycznej. Na dachach ambasady, zlokalizowanych na różnych poziomach, powstaną zielone tarasy.

Źródło: STRABAG Sp. z o.o., wizualizacja: JEMS Architekti Sp. z o.o.



Zawsze więcej
na >>>



budownictwo
inżynieryjne.pl

