



PREFABRYKATY HABA-BETON

w polskich inwestycjach 2015 r.

tekst i zdjęcia: HABA-BETON JOHANN BARTLECHNER Sp. z o.o.

Firma HABA-Beton otworzyła swój pierwszy zakład produkcyjny prefabrykatów betonowych w Polsce w miejscowości Olszowa. Miało to miejsce w 2014 r. i właśnie 25 września 2015 r. obchodziliśmy pierwszą rocznicę jego działania.

Jako pierwsze zakład opuściły bariery betonowe, następnie rury żelbetowe z okładziną PE-HD, rury o profilu jajowym i przepusty ramowe. Dotychczas dostarczyliśmy prefabrykaty na potrzeby kilkunastu inwestycji infrastrukturalnych w Polsce. Podsumowując pierwszy rok działalności zakładu, możemy z dumą stwierdzić, że był on udany i mamy nadzieję, że następne lata będą równie owocne.

Poniżej lista inwestycji, w których zastosowano prefabrykaty HABA-BETON.

1. kwartał 2015 r.

- Invest Komfort w Gdańsku, rury DN 1200,
- Linia kolejowa nr 91, Kraków – Medyka, rura przeciskowa DN 2000,
- Budowa trasy rowerowej w Węgorzewie, rury DN 1400,
- Budowa DTŚ w Gliwicach, rury DN 400, DN 800,
- Kanalizacja w Mielcu, studnie Perfect DN 1000;

2. kwartał 2015 r.

- Rozmierka, studnia opuszczana DN 3200,
- Przebudowa ul. Kilińskiego w Mielcu, studnie DN 1000,
- Kanalizacja sanitarna w ul. Boguszewskiej w Mielcu, studnie Perfect DN 1000,

- Kanalizacja deszczowa w ul. Okrzei w Piotrkowie Trybunalskim, rury DN 600,
- Inwestycja w Mokrzyszowie, rury DN 1400,
- Zbiornik retencyjny w Łodzi, rury DN 1000,
- Linia kolejowa nr 140 w Rybniku, rura przeciskowa DN 1000;

3. kwartał 2015 r.

- Budowa w Opocznie, rury DN 600,
- Nowa cukrownia w Szczecinie, rury DN 600,
- Kanalizacja sanitarna w Mielcu, rury DN 1000,
- Inwestycja w Brzesku, rury DN 1200,
- Autostrada A4, węzeł Prądy, bariery drogowe RB80_8 N2 / W3,
- Węgierska Górka, rury DN 2000,
- Przepust Chocznią w Burgwaldzie Dolnym, rury DN 1500,
- DOT Office Czerwone Maki, odwodnienie Citi Drain 100,
- Budowa Olimp Nutrifarm w Dębicy, odwodnienie liniowe R3040U,
- Budowa mostu w Bycinie, rury DN 2000,
- Zaplecze budowy bloków 5 i 6 w Brzeziu koło Opola, rury DN 600, DN 800, przecisk DN 1000,
- S7, odcinek Miłomłyn – Olsztynek, przepust skrzynkowy DN 2,0 x 2,0 x 3,0 m,
- VW Crafter we Wrześni, rury DN 1200, DN 1500,
- Remont mostu przez rzekę Utratę w Pruszkowie, bariery drogowe RB80L_4 N2 / W4,
- Budowa w Zagnańsku koło Kielc, przepust skrzynkowy DN 2,5 x 0,8 x 3,0 m,
- Budowa ul. Nowolazurowej w Warszawie, bariery drogowe RB80L_4 N2 / W4,
- Autostrada A4, odcinek w Łańcucie, rury DN 600, DN 800, DN 1200, DN 1400, DN 1500.





HABA-BETON
MONOLITHIC IDEAS WWW.HABA-BETON.EU



Wesołych Świąt Bożego Narodzenia
oraz szczęścia i pomyślności w każdym
dniu nadchodzącego Nowego Roku 2016
życzy Państwu Firma HABA-BETON.



Program Produkcyjny

Rury



Rury okrągłe



Rury z kinetami



Rury o profilu jajowym



Rury o profilu gardzielowym



Rury ze stopką



Rury o profilu ramowy



Elementy specjalne

Systemy studni



Studnia Perfect



Podstawy studni



Kręgi studni



Pierścień wyrównawczy

Zbiorniki Monolityczne



Zbiornik Monolityczny



Osprzęt

Mikrotuneling



Rury do mikrotunelowania

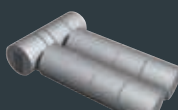


Studnie opuszczane

Zbiorniki na wodę



Zbiornik na wodę deszczową

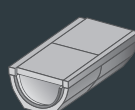


Zbiornik na wodę pitną

Odwodnienia



Odwodnienie liniowe typ Pfuher Rinne



POROSIT korytka rozsączające

Bariery ochronne



typ REBLOC®

System ścienny



HABA-Blok

