

# DOŚWIADCZENIE KSZTAŁTUJE LIDERA

**HABA-BETON**  
MONOLITHIC IDEAS WWW.HABA-BETON.EU

tekst i zdjęcia:

**HABA-BETON JOHANN BARTLECHNER Sp. z o.o.**

Firma HABA-Beton w swojej ofercie asortymentowej posiada innowacyjne rozwiązania dla infrastruktury podziemnej i drogowej. Poniżej przedstawiamy nasze najnowsze produkty oraz ich zalety. Spełniają one najwyższe standardy jakościowe i ekologiczne.

## **Bariery drogowe REBLOC**

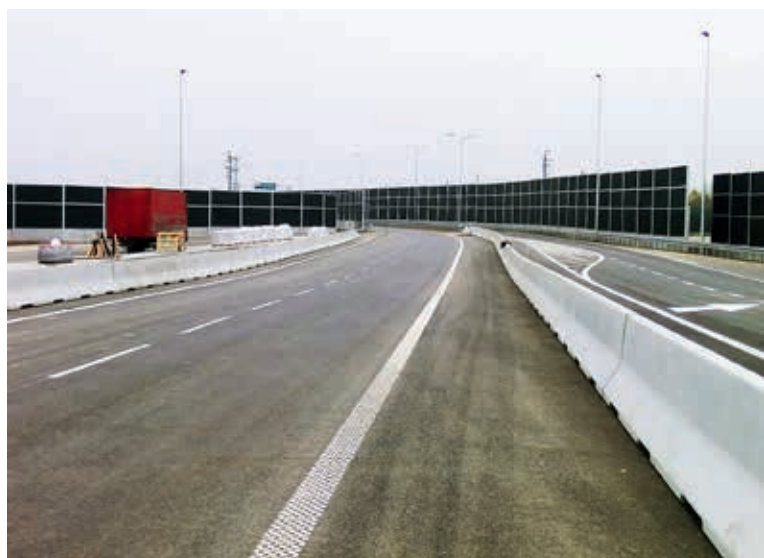
- odcinki czterometrowe
- szybkość w układaniu
- niskie koszty utrzymania
- symetrycznie wykonane sprzęgła umożliwiają montaż elementów z dowolnej strony
- możliwość zastosowania do zabezpieczenia pasa zieleni oraz poboczy

## **Odwodnienie liniowe CITY DRAIN 100 i 150**

Monolityczne odwodnienia żelbetowe dla skutecznego i bezpiecznego odwodnienia w budownictwie prywatnym i publicznym (odwodnienie parkingów, stacji benzynowych, obszarów zamieszkałych):

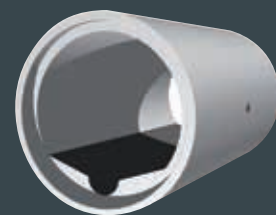
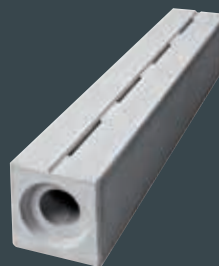
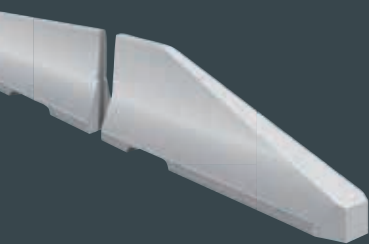
- odcinki jednometrowe City 100
- odcinki jedno- i dwumetrowe City 150
- funkcjonalne wykorzystanie
- szybki montaż
- trwałość materiału
- niskie koszty utrzymania
- brak rdzewienia rusztów (ze względu na ich brak)
- wysoka odporność na poślizg

Serdecznie zapraszamy do odwiedzenia naszego stoiska na tegorocznych Międzynarodowych Targach Maszyn i Urządzeń dla Wodociągów i Kanalizacji *Wod-Kan 2015* od 26–28 maja 2015 r. w Bydgoszczy. Znajdą nas Państwo na hali C1, stoisko nr C7.



100 LAT OD 1912 ROKU

**HABA-BETON**  
MONOLITHIC IDEAS WWW.HABA-BETON.EU



## Bariery drogowe

### »Rebloc«

- Szybkość montażu
- Brak elementu trzeciego przy połączeniu barier
- Prosta wymiana poszczególnych elementów
- Mniejsze koszty eksploatacji

## Rury jajowe

### z okładziną PEHD

- Korzystne hydraulicznie
- Odporne na PH od 0-14
- Wytrzymałe przy głębokim posadowieniu
- Długa żywotność
- Szczelność do 2,5 bara

## Odwodnienie liniowe

### »Pfuher Rinne«

- Odcinki 4 m
- Szybkość układania
- Nie wymaga dodatkowego obetonowania
- Prosty montaż, bosy koniec i kielich

## Rury z kinetami

### czysto i niezawodnie

- Idealna hydraulika, nawet przy małym przepływie mediów
- Różnorodność przekrojów dopasowanych do specyfiki przeznaczenia

W celu przedstawienia szczegółowej oferty cenowej prosimy o kontakt z biurem sprzedaży w Olszowej:



HABA-BETON | Johann Bartlechner Sp. z o.o. | ul. Niemiecka 1 / Olszowa  
PL 47-143 Ujazd | +48/77/405 69 00 | ujazd@haba-beton.pl | www.haba-beton.pl