

Nowy zakład produkcyjny HABA-Beton

Zakład produkcyjny

tekst i zdjęcia: **HABA-BETON JOHANN BARTLECHNER Sp. z o.o.**

Firma HABA-Beton istnieje na polskim rynku od 10 lat. Jako pierwsze powstało małe biuro sprzedaży, a prefabrykaty betonowe i żelbetowe były produkowane w Niemczech, skąd dostarczano je do Polski. Czas pokazał, że popyt na prefabrykaty oferowane przez firmę HABA-Beton był tak duży, że doprowadziło to do wybudowania zakładu produkcyjnego.



Poświęcenie zakładu produkcyjnego w Olszowej

Wszystko zaczęło się w październiku 2013 r. Wtedy firma HABA-Beton rozpoczęła budowę swojego 10. zakładu produkcyjnego, który znajduje się w Polsce, w miejscowości Olszowa, na terenach Strefy Aktywności Gospodarczej gminy Ujazd. 18 listopada 2013 r. miało miejsce wmurowanie kamienia węgielnego. W uroczystości wzięli udział zaproszeni goście, m.in. miejscowi samorządowcy, przedstawiciel wojewody oraz sam prezes Johann Bartlechner. Budowa zakładu produkcyjnego pochłonęła 10 mln zł, a efekty można już zobaczyć na własne oczy. Inwestycja została zakończona sukcesem i w lipcu 2014 r. firma HABA-Beton rozpoczęła produkcję. Wytwarzane tu są bariery betonowe drogowe, rury o profilu jajowym z okładziną PEHD i bez okładziny oraz bloczki betonowe. Z czasem produkcja zostanie rozszerzona o dalsze prefabrykaty.

Oficjalne otwarcie fabryki miało miejsce 25 września 2014 r. i przybyło na nie ok.

300 międzynarodowych gości. W uroczystości wzięli udział: konsul Niemiec, wicemarszałek województwa opolskiego, starosta strzelecki, burmistrz Ujazdu oraz inni zaproszeni goście. Cała uroczystość miała miejsce na terenie zakładu firmy HABA-Beton. Ceremonia zaczęła się tradycyjnie od poświęcenia zakładu produkcyjnego. Właściciel firmy Johann Bartlechner podziękował wszystkim pracownikom za ich zaangażowanie i poświęcenie. W szczególności docenił wkład wiceprezesa Josefa Mayerhofera, który przed 10 laty stworzył biuro sprzedaży w Polsce i z dużym sukcesem wprowadził produkty HABA-Beton na polski rynek. Po części oficjalnej z przyjemnością zaprezentowano zakład gościom. Mieli oni możliwość jego zwiedzenia, podobnie jak i placu magazynowego. Podziwiano działanie maszyny do spawania zbrojeń, która jest największą tego typu w Europie.

Aby upamiętnić to wydarzenie, na terenie zakładu posadzony został dąb podarowany przez Dirka Hensela, dyrektora zakładu produkcyjnego HABA-Beton w Großsteinbergu pod Lipskiem.

Uroczystości otwarcia towarzyszył bawarski klimat. Specjalnie na tę okazję przyjechała do nas Bawarska Kapela Dęta, która grała w czasie imprezy, a także podczas tradycyjnego bawarskiego otwierania beczki z piwem, która była prezentem od browarnika Reinharda Müllera. Wieczorem wystąpił zespół rockowy Strefa Zero, zachęcając wszystkich gości do zabawy do białego rana.



Od lewej: burmistrz Ujazdu Tadeusz Kauch, wiceprezes firmy HABA-Beton Josef Mayerhofer, dyrektor zakładu w Olszowej Marcin Cwielong, właściciele firmy HABA-Beton Johann i Anita Bartlechnerowie

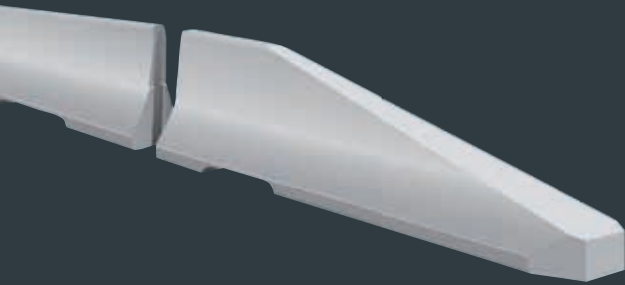
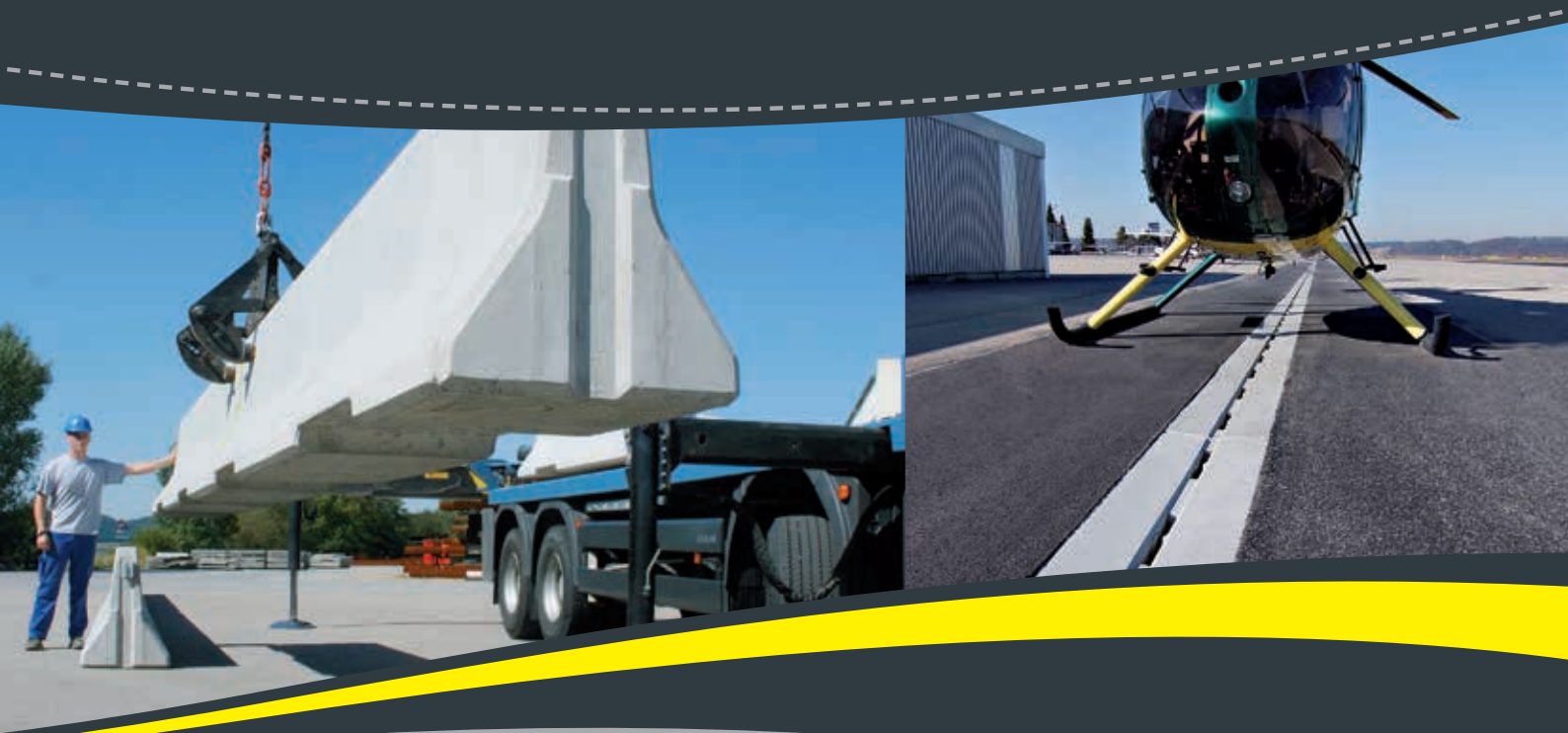
Mamy nadzieję, że zapotrzebowanie na prefabrykaty HABA-Beton będzie sukcesywnie wzrastać, co w przyszłości doprowadzi do dalszej rozbudowy zakładu.



Posadzenie pamiątkowego dębu, od lewej: prezes i zarazem właściciel firmy Johann Bartlechner, Franz Bartlechner, Marcin Cwielong, Anita Bartlechner, dyrektor zakładu produkcyjnego w Großsteinbergu pod Lipskiem Dirk Hensel

100

LAT OD 1912 ROKU

HABA-BETON
MONOLITHIC IDEAS WWW.HABA-BETON.EU

DROGOWE BARIERY OCHRONNE

REBLOC® 80/100 zgodne z PN EN 1317

Najważniejsze zalety w skrócie

- lżejsze elementy umożliwiają efektywniejszą logistykę
- szybki montaż dzięki długim i wąskim elementom
- brak luźnych części dzięki innowacyjnemu systemowi sprzęgieł
- możliwość zastosowania do zabezpieczenia pasa zieleni oraz poboczy
- bardzo niskie koszty utrzymania wpływają na podwyższenie bezpieczeństwa w ruchu drogowym
- elementy specjalne zapewniają bezproblemowy montaż nawet w ciężkich warunkach

PFUHLER RINNE

Rynna z inteligentną szczeliną

Zalety odwodnienia »Pfuhrer Rinne«:

- bardzo odporne nawet przy bardzo dużych naciskach,
- nadzwyczajnie wysoka nośność elementów,
- idealne do zastosowania w obszarach zagrożenia wód w instalacjach przechowywania, odprowadzania oraz kompensacji substancji niebezpiecznych
- odwodnienie pewne, skuteczne oraz bezpieczne
- ekonomiczne rozwiązanie dzięki łatwemu montażowi oraz niskim kosztom utrzymania,
- w 100% powtarzalnie

Kompletny program produkcyjny znajdziesz Państwo na naszej stronie internetowej www.haba-beton.pl



HABA-BETON | Johann Bartlechner Sp. z o.o. | ul. Niemiecka 1
Olszowa PL 47-143 Ujazd | telefon +48/77/405 69 00